

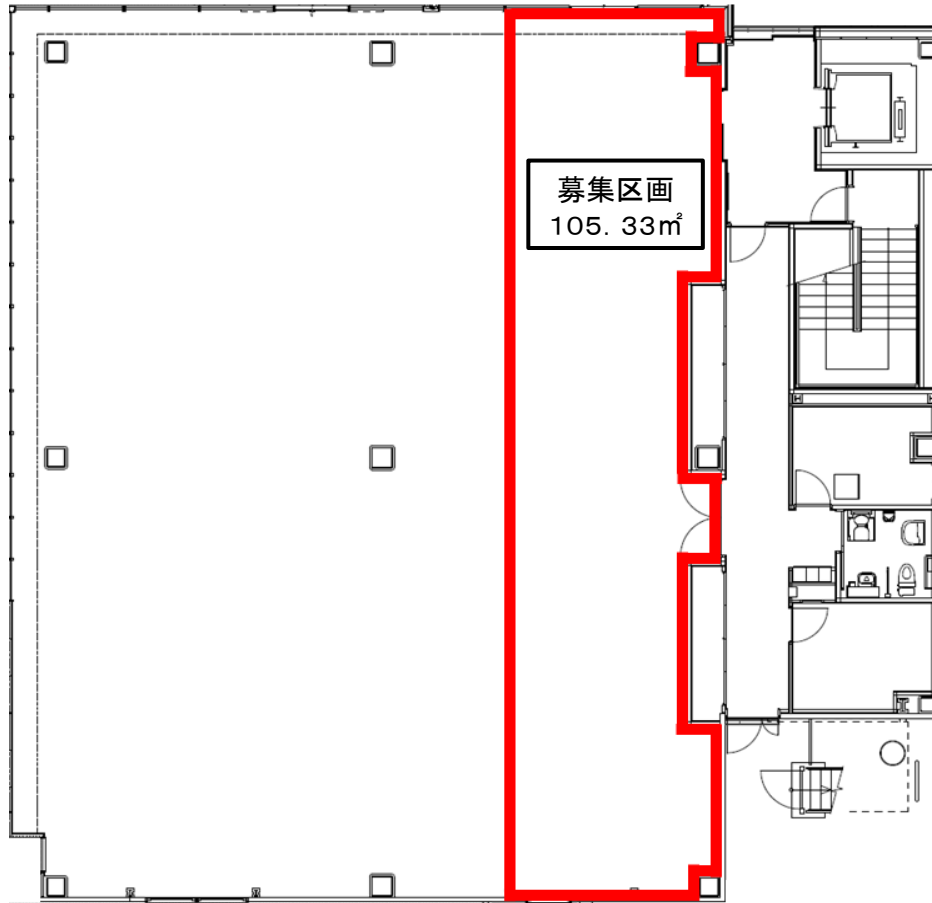
テナント募集概要

さくらす春日井(商業・業務棟)

令和6年7月現在

施設概要	所在地	愛知県春日井市上条町三丁目244番地		
	構造・階数	鉄骨造5階建		
	竣工年月	令和3年8月		
	延床面積	約2,250㎡		
	駐車場	隣接地に駐車場棟(自走式,4層5段)あり 時間貸用 33台(昼:30分/100円 夜:60分/100円) 定期駐車にも対応(全日定期、昼間定期)		
テナント構成	1階 コンビニエンスストア、募集区画 2階 保育園(0~2歳を対象)、学童保育 3階 一時保育室(0~6歳対象)、フォトスタジオ 4階 募集区画(未使用) 5階 損害保険事務所、さくらす春日井事務所			
募集対象区画概要	適する業種	サービス業(教室、美容、エステ等)、医療関係、事務所		
	契約形態	定期建物賃貸借契約		
	契約期間	10年間(応相談)		
	階	1階	4階	
	面積	105.33㎡(約31.86坪)	356.86㎡(約107.95坪) ※分割可	
	月額賃料等 (共益費含む)	総額	382,320円(応相談)	1,295,400円(応相談)
		単価	12,000円/坪	12,000円/坪
	敷金	賃料等の6ヶ月分 ※1ヶ月分は償却。残りは無利息にて預かり退店時返却	賃料等の6ヶ月分 ※1ヶ月分は償却。残りは無利息にて預かり退店時返却	
	消費税	別途	別途	
	引渡状況	スケルトン状態にて引渡し	事務所仕様(OAフロア・壁・天井仕上済、空調・照明完備)にて引渡し	
入居可能時期	令和7年1月以降(予定)	即入居可		
その他	<ul style="list-style-type: none"> ・専用部分の水道光熱費、通信費及び清掃費は実費負担 ・JR春日井駅南口のロータリーに面した好立地物件 ・JR春日井駅南東地区第一種市街地再開発事業により建設された建物で隣接地に住宅棟(23階建、132戸)があります。 ・半径1km圏内に2万人の人口を有する春日井駅前の新築施設 			
問合せ先	さくらす春日井開発株式会社 運営管理者 株式会社中部新都市サービス 営業部(担当:佐藤、永野) 直通Tel:052-753-3190 Fax:052-763-1193 代表Tel:052-763-1163			

○1階平面図



○4階平面図 ※分割可

